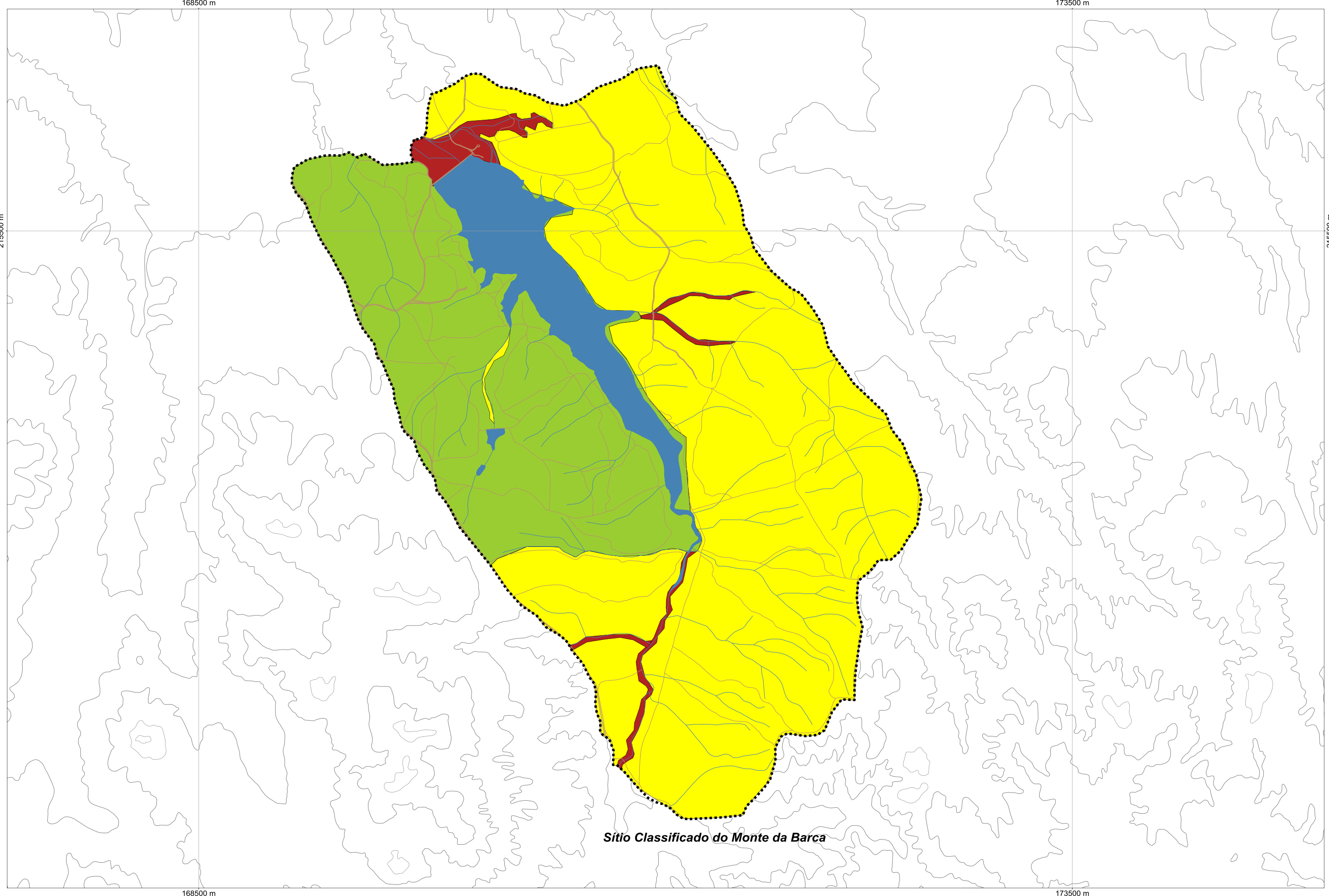


Sítio Classificado do Açude da Agolada



Sítio Classificado do Monte da Barca

- legenda**
- Valoração Faunística**
- Alta
 - Média
 - Baixa
- Limites da Área de Estudo**
-
- Hidrografia**
- Planos de Água
 - Linhas de Água
- legenda**
- Caminhos**
-
- Altimetria (10 x 10m)**
-

promotor

CÂMARA MUNICIPAL DE CORUCHE



técnico responsável

ENG.º RODRIGO PAIVA FERREIRA



projecto

CLASSIFICAÇÃO DOS AÇUDES DA AGOLADA E DO MONTE DA BARCA
PARECER TÉCNICO

local

CORUCHE

data

MAIO 2010

título do desenho

VALORAÇÃO FAUNÍSTICA

escala

1:15000

1:20000

Projeção de Hayford Gauss
Escala Internacional
Datum Lisboa

Todos os desenhos aqui apresentados são propriedade intelectual da pessoa colectiva EnviExpertise - Consultoria Ambiental, Lda. Igual dos direitos morais e intelectuais dos projectos de que é parte, ao abrigo do "todos os direitos de autor e direitos conexos", não podendo ser reproduzidos ou usados para quaisquer propósitos a não ser os aqui indicados, sem prévia autorização escrita. Desenho elaborado em computador | MapInfo GIS licensed to Geodados, Lda.

desenho nº

05/06